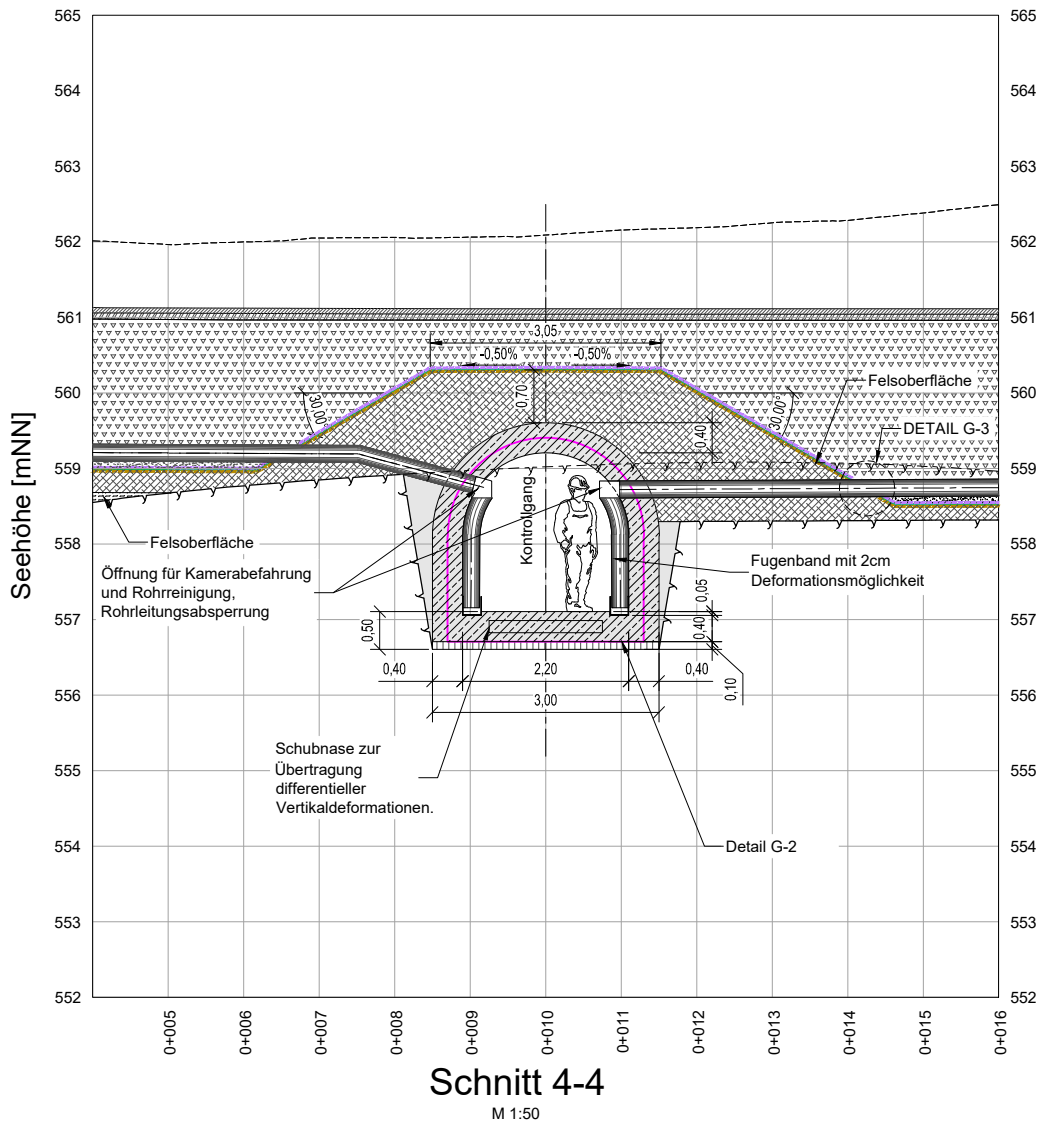


1000 g/m² Vlies+PVC-Verbundstoff
(2 mm PVC Membran+500 g/m² Vlies)

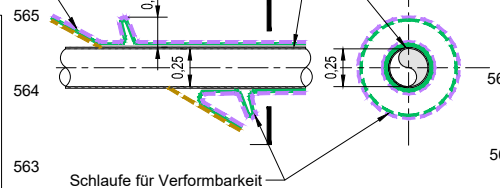
Verschweißer/verklebter dauerhaft
wasserdichter Anschluss

LAGEPLAN

M 1:750



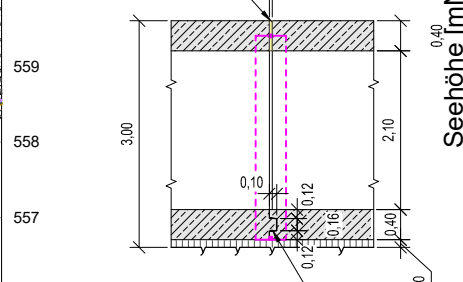
Schnitt 4-4
M 1:50



DETAIL G-3

M 1:25

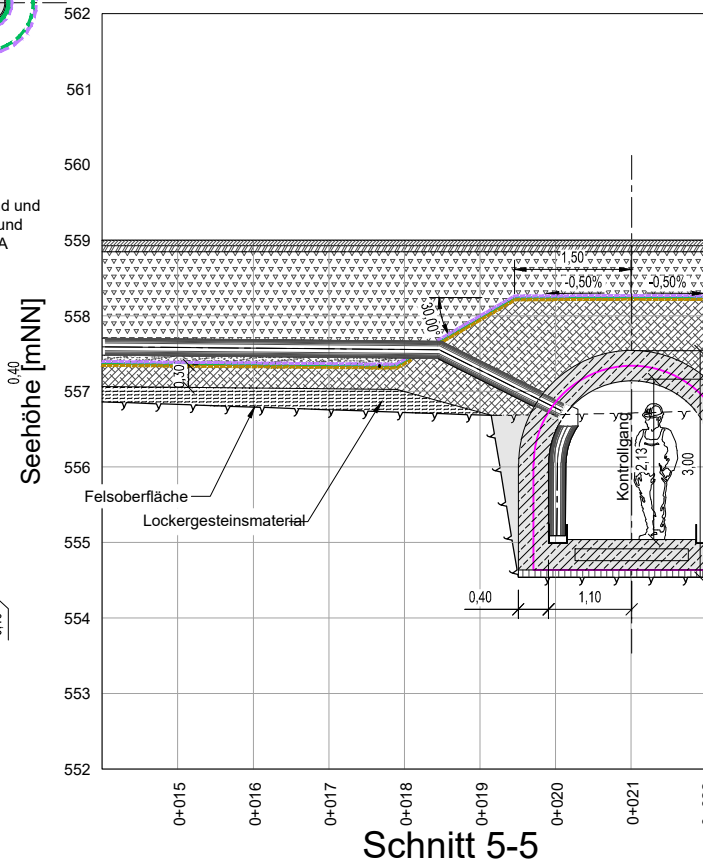
Bewegungsfuge im Bereich Wand und Bogen mit 4cm Styroporeinlage und innenliegendes Fugenband (SIKA Waterbar D-32 oder ähnliches)



DETAIL G-2

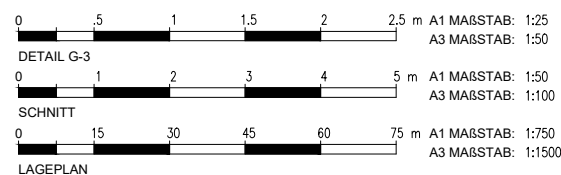
Fuge zwischen 2 Abschnitten des
Kontrollgangs

M 1:50



Schnitt 5-5
M 1:50

MAßSTAB:



LEGENDE

- Laserscan UTM-32
- Achse Kontrollgang
- Drainage
- Drainage parallel zu Kontrollgang
- Ringdrainage
- Spühlrohr
- Felsoberfläche
- Asphalt dichtschicht (7cm)
- Asphalt binderschicht (8cm)
- 1000 g/m² Vlies+PVC-Verbundstoff (2 mm PVC Membran+500 g/m² Vlies)
- Lockergesteinsmaterial
- Mineralischer Unterbau / Filter 2(4)/32mm
- Ausgleichsschicht / Auffüllung (Rundkorn, GK63mm)
- Unterbeton/Sauberkeitsschicht C16/20
- Stahlbeton C25/30
- Beton C25/30

d			
c			
b			
a			
IND	DATUM	NAME	BEZEICHNUNG:
Bauherr: uni per		Planer: AFRY	
Landshut, 22.12.2022		Wien, 22.12.2022	
Ort, Datum	Unterschrift	Ort, Datum	Unterschrift
Projekt: PSKW Happing Oberbeckensanierung		Ersatz für Plan-Nr.:	
Ersetzt durch Plan-Nr.:		Ersatz für Plan-Nr.:	
Bauteil: Lageplan und Regeldetail - Kontrollgang			
Planungsphase: PLANFESTSTELLUNG			
Projekt-Nr.: 119001685-001	Maßstab: A1: 1:750, 1:50, 1:25	Plan-Nr.: HAP-OB-050	Anlage-Nr.:
Dateiname:			